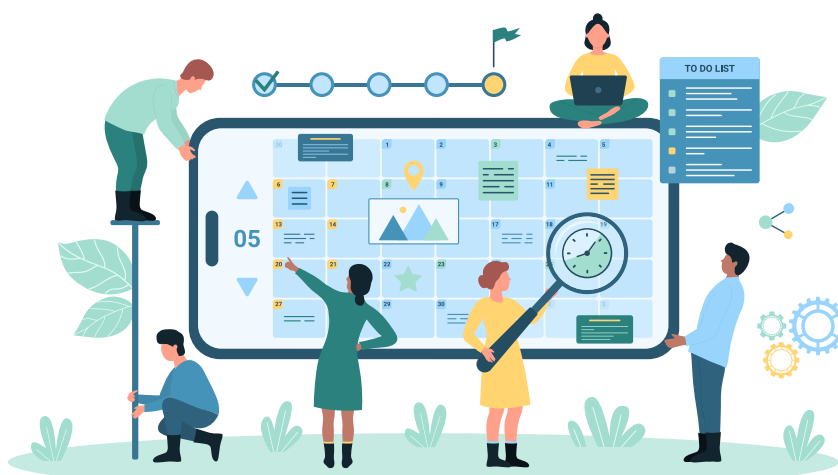




แผนปฏิบัติการประจำปี พ.ศ.2567

มหาวิทยาลัยราชภัฏจันทรเกษม





แผนปฏิบัติการรายปี พ.ศ. 2567
มหาวิทยาลัยราชภัฏจันทรเกษม

ส่วนที่ 1 บทสรุปผู้บริหาร

มหาวิทยาลัยราชภัฏจันทรเกษมได้จัดทำแผนปฏิบัติการประจำปี พ.ศ. 2567 ภายใต้กรอบแผนที่สำคัญ คือ ยุทธศาสตร์ชาติ 20 ปี แผนแม่บทภายใต้ยุทธศาสตร์ชาติ แผนพัฒนาเศรษฐกิจและสังคมแห่งชาติ ฉบับที่ 13 นโยบายและยุทธศาสตร์การอุดมศึกษา วิทยาศาสตร์ วิจัยและนวัตกรรม แผนปฏิบัติการเชิงยุทธศาสตร์ (Strategic Action Plan) มหาวิทยาลัยราชภัฏ ระยะเวลา 5 ปี (พ.ศ. 2566 – 2570) แผนปฏิบัติการราชการระยะ 5 ปี (พ.ศ. 2566 – 2570) มหาวิทยาลัยราชภัฏจันทรเกษม และแผนระดับ 3 ที่เกี่ยวข้องกับพัฒนามหาวิทยาลัย เพื่อให้การบริหารราชการของมหาวิทยาลัยราชภัฏจันทรเกษมเกิดผลสัมฤทธิ์และมีประสิทธิภาพ รวมทั้งเพื่อใช้เป็นกรอบแนวทางสำหรับหน่วยงานภายในมหาวิทยาลัย มีรายละเอียดดังต่อไปนี้

วิสัยทัศน์ (Vision)

มหาวิทยาลัยชั้นนำในการผลิตและพัฒนาครูฐานสมรรถนะ บูรณาการองค์ความรู้ด้านศิลปะและวัฒนธรรมเพื่อการพัฒนาท้องถิ่นอย่างยั่งยืน

พันธกิจ (Mission)

1. ผลิตบัณฑิตให้มีความรู้ คู่คุณธรรม
2. ผลิตบัณฑิตครูและบุคลากรทางการศึกษาด้วยฐานสมรรถนะ บูรณาการการเรียนการสอนในทุกศาสตร์กับการทำงาน
3. วิจัยและสร้างนวัตกรรมโดยบูรณาการองค์ความรู้ด้านศิลปะและวัฒนธรรมเพื่อการพัฒนาท้องถิ่นอย่างยั่งยืน
4. บริการวิชาการด้วยแนวทางพระราชดำริ และองค์ความรู้ด้านวัฒนธรรมชุมชน เพื่อพัฒนาคุณภาพชีวิตของประชาชนในท้องถิ่น
5. ยกระดับการอนุรักษ์และพัฒนามรดกทางศิลปะและวัฒนธรรมท้องถิ่นสู่สากล
6. พัฒนาระบบบริหารจัดการโดยใช้หลักธรรมาภิบาล

ประเด็นยุทธศาสตร์

- ประเด็นยุทธศาสตร์ที่ 1 การพัฒนาท้องถิ่น
- ประเด็นยุทธศาสตร์ที่ 2 การผลิตและพัฒนาครู
- ประเด็นยุทธศาสตร์ที่ 3 การยกระดับคุณภาพการศึกษา
- ประเด็นยุทธศาสตร์ที่ 4 การพัฒนาระบบการบริหารจัดการ

ส่วนที่ 2 ความสอดคล้องกับแผน 3 ระดับ ตามนโยบายของมติคณะรัฐมนตรี เมื่อวันที่ 4 ธันวาคม 2560

2.1 ยุทธศาสตร์ชาติ (แผนระดับที่ 1)

2.1.1 ยุทธศาสตร์ชาติ (หลัก) ที่ 3 ด้านการพัฒนาและเสริมสร้างศักยภาพทรัพยากรมนุษย์

(1) เป้าหมาย

เป้าหมายที่ 1 คนไทยเป็นคนดี คนเก่ง พร้อมสำหรับวิถีชีวิตในศตวรรษที่ 21

เป้าหมายที่ 2 สังคมไทยมีสภาพแวดล้อมที่เอื้อและสนับสนุนต่อการพัฒนาคนตลอดช่วงชีวิต

(2) ประเด็นยุทธศาสตร์

ประเด็นที่ 1 : ปรับเปลี่ยนค่านิยมและวัฒนธรรม (การบูรณาการเรื่องความซื่อสัตย์ วินัย คุณธรรม จริยธรรมในการจัดการเรียนการสอนในสถานศึกษา/ปลูกฝังค่านิยมและวัฒนธรรมโดยใช้ชุมชนเป็นฐาน/การส่งเสริมให้คนไทยมีจิตสาธารณะและมีความรับผิดชอบต่อส่วนรวม)

ประเด็นที่ 2 : พัฒนาศักยภาพคนตลอดช่วงชีวิต (ช่วงปฐมวัย/วัยเรียน/วัยรุ่น/วัยแรงงาน/วัยสูงอายุ)

ประเด็นที่ 3 : ปฏิรูปกระบวนการเรียนรู้ที่ตอบสนองต่อการเปลี่ยนแปลงในศตวรรษที่ 21 (ปรับเปลี่ยนระบบการเรียนรู้ให้เอื้อต่อการพัฒนาทักษะสำหรับศตวรรษที่ 21 เปลี่ยนโฉมบทบาท "ครู" ให้เป็นครูยุคใหม่/เพิ่มประสิทธิภาพระบบบริหารจัดการศึกษาทุกระดับ ทุกประเภท/ พัฒนาระบบการเรียนรู้ตลอดชีวิต)

ประเด็นที่ 7 : เสริมสร้างศักยภาพการกีฬาในการสร้างคุณค่าทางสังคมและพัฒนาประเทศ (ส่งเสริมการออกกำลังกาย และกีฬาขั้นพื้นฐานให้กลายเป็นวิถีชีวิต/ ส่งเสริมกีฬาเพื่อความเป็นเลิศต่อยอดสู่ระดับอาชีพ)

(3) การบรรลุเป้าหมายตามยุทธศาสตร์ชาติ

ประเด็นที่ 1 : ปรับเปลี่ยนค่านิยมและวัฒนธรรม

มหาวิทยาลัยราชภัฏจันทรเกษมมีการจัดทำแผนงาน/โครงการเพื่อพัฒนาคุณลักษณะนักศึกษาให้มีอัตลักษณ์การเป็น “วิศวกรสังคม” เข้าใจกระบวนการแก้ไขปัญหาเชิงพื้นที่ ที่เกิดสำนึกรักบ้านเกิดและติดถิ่นกำเนิดของตนเอง รวมทั้งคุณลักษณะของคนไทย 4 ประการตามพระบรมราโชบายของพระบาทสมเด็จพระเจ้าอยู่หัวโดยมหาวิทยาลัยได้ดำเนินโครงการส่งเสริมความรักความสามัคคี ความมีระเบียบวินัย เข้าใจคุณลักษณะคนไทยที่พึงประสงค์ 4 ประการ หน้าที่สิทธิของตนเองและผู้อื่น และมีการประเมินผลการพัฒนาคุณลักษณะบัณฑิตอย่างต่อเนื่อง

ประเด็นที่ 2 : พัฒนาศักยภาพคนตลอดช่วงชีวิต

มหาวิทยาลัยราชภัฏจันทรเกษมมีโรงเรียนสาธิต มีการจัดการเรียนการสอนระดับปฐมวัยและระดับประถมศึกษาปีที่ 1 – 6 รวมถึงมีการจัดการเรียนการสอนในระดับอุดมศึกษา มหาวิทยาลัยจัดการเรียนการสอนระดับปริญญาตรี ปริญญาโท และปริญญาเอก ตลอดจนมีหลักสูตรระยะสั้นเพื่อตอบสนองการเรียนรู้ทุก

ช่วงวัย ตอบสนองความต้องการพัฒนาทักษะที่หลากหลาย (Reskill – Upskill) เพื่อพัฒนาให้มีทักษะตรงความต้องการของตลาดแรงงาน

ประเด็นที่ 3 : ปฏิรูปกระบวนการเรียนรู้ที่ตอบสนองต่อการเปลี่ยนแปลงในศตวรรษที่ 21

มหาวิทยาลัยราชภัฏจันทรเกษมมีการพัฒนาการเรียนการสอนที่ตอบสนองต่อการเปลี่ยนแปลงฐานวิถีชีวิตใหม่ (New Normal) มีการเตรียมความพร้อมรองรับการเปลี่ยนแปลง ทั้งความพร้อมด้านบุคลากร ความพร้อมด้านนักศึกษา ตลอดจนสภาพแวดล้อมทางกายภาพ และเทคโนโลยีที่ตอบสนองต่อการเปลี่ยนแปลง

ประเด็นที่ 4 : เสริมสร้างศักยภาพด้านกีฬาในการสร้างคุณค่าทางสังคมและพัฒนาประเทศ

มหาวิทยาลัยราชภัฏจันทรเกษมมีการส่งเสริมให้นักเรียน นักศึกษา และประชาชนมีส่วนร่วมในกิจกรรมออกกำลังกาย กีฬาและนันทนาการ โดยเน้นการจัดกิจกรรมกีฬา สร้างโอกาสและสนับสนุนการมีส่วนร่วม ในกิจกรรมกีฬาอย่างต่อเนื่อง การปลูกฝังให้มีคุณธรรมของความเป็นนักกีฬา มีระเบียบ วินัย รู้แพ้ รู้ชนะ รู้อภัยและรู้จักการขอโทษ โดยปัจจุบันมหาวิทยาลัยมีศูนย์กีฬา จึงมีความพร้อมด้านสถานที่ อุปกรณ์ และสิ่งอำนวยความสะดวกทางกีฬาและนันทนาการที่มีคุณภาพและมาตรฐานสอดคล้องกับความต้องการและเหมาะสมกับประชาชนทุกกลุ่ม ทุกเพศ ทุกวัย

แผนปฏิบัติการประจำปี พ.ศ. 2567 มหาวิทยาลัยราชภัฏจันทรเกษม สามารถส่งผลการบรรลุเป้าหมาย ดังนี้

ด้านการผลิตและพัฒนาครู มีเป้าหมายเพื่อผลิตบัณฑิตครูมหาวิทยาลัยราชภัฏจันทรเกษมที่มีอัตลักษณ์ และสมรรถนะเป็นเลิศ เป็นที่ต้องการของผู้ใช้บัณฑิต สร้างบัณฑิตครูของมหาวิทยาลัยสมบูรณ์ด้วยคุณลักษณะ 4 ประการและถ่ายทอด/บ่มเพาะให้ศิษย์แต่ละช่วงวัย ส่งเสริมและสนับสนุนให้บัณฑิตครูมหาวิทยาลัย ที่เข้าสู่วิชาชีพได้รับการเสริมสมรรถนะเพื่อรองรับการเปลี่ยนแปลง พัฒนาสมรรถนะครูให้มีทักษะครูแห่งอนาคต (CRU SMART TEACHER)

ด้านการยกระดับคุณภาพการศึกษา มีเป้าหมายเพื่อให้มหาวิทยาลัยราชภัฏจันทรเกษมมีความเป็นเลิศในการพัฒนาและยกระดับสมรรถนะของบัณฑิตให้สอดคล้องความต้องการของประเทศ ยกกระดับคุณภาพบัณฑิตให้เป็นที่ต้องการของผู้ใช้บัณฑิตด้วยอัตลักษณ์ด้านสมรรถนะและคุณลักษณะ 4 ประการ พร้อมรองรับบริบทที่เปลี่ยนแปลง รวมถึงส่งเสริมอาจารย์และบุคลากรทางการศึกษาทุกสาขาวิชาเป็นมืออาชีพ มีสมรรถนะเป็นที่ยอมรับในระดับชาติและนานาชาติ พัฒนาคุณลักษณะคนไทยที่พึงประสงค์ 4 ประการ (Soft Skills) โดยการบูรณาการกับการทำงานในท้องถิ่น (CRU Local Wil)

2.1.2 ยุทธศาสตร์ชาติ (รอง) ที่ 2 ด้านการสร้างความสามารถในการแข่งขัน

(1) เป้าหมาย

เป้าหมายที่ 1 ประเทศไทยเป็นประเทศที่พัฒนาแล้ว เศรษฐกิจเติบโตอย่างมีเสถียรภาพและยั่งยืน
เป้าหมายที่ 2 ประเทศไทยมีขีดความสามารถในการแข่งขันสูงขึ้น

(2) ประเด็นยุทธศาสตร์

ประเด็นที่ 5 : ด้านการพัฒนาเศรษฐกิจบนพื้นฐานผู้ประกอบการยุคใหม่

(3) การบรรลุเป้าหมายตามยุทธศาสตร์ชาติ

ส่งเสริมการวิจัยและนวัตกรรม การถ่ายทอดองค์ความรู้ มาประยุกต์ใช้ในการพัฒนาท้องถิ่นให้มีคุณภาพชีวิตที่ดี สามารถพึ่งพาตนเองได้ ด้วยการสร้างมูลค่าสินค้าทางการเกษตรที่เป็นอัตลักษณ์ท้องถิ่น การเกษตรปลอดภัย และการเกษตรแปรรูป ส่งเสริมการท่องเที่ยวอย่างยั่งยืน ให้คนในท้องถิ่นเห็นคุณค่าและวางแผนแหล่งท่องเที่ยวในท้องถิ่นตน ส่งเสริมการท่องเที่ยวเชิงสร้างสรรค์และวัฒนธรรม เชิงธุรกิจ เชื่อมโยงภูมิภาค โดยการมีส่วนร่วมของคนในท้องถิ่น พัฒนาเศรษฐกิจบนพื้นฐานผู้ประกอบการยุคใหม่ด้วยการสร้างโอกาสให้ผู้ประกอบการเข้าถึงตลาดและข้อมูล ปรับบทบาทและโอกาสการเข้าถึงบริการภาครัฐ โดยมีรายละเอียดดังนี้

ประเด็นที่ 1 : การเกษตรสร้างมูลค่า

มหาวิทยาลัยราชภัฏจันทรเกษมเข้าไปมีส่วนในการยกระดับขีดความสามารถในการแข่งขัน ให้กับการเกษตรแปรรูปด้วยเทคโนโลยีและนวัตกรรม ยกกระดับมาตรฐานการผลิต ผลิตภัณฑ์ บรรจุภัณฑ์ ทำให้ผลิตภัณฑ์มีมูลค่าเพิ่มสูงขึ้น ต่อยอดงานวิจัยสู่เชิงพาณิชย์ และกระตุ้นให้เกิดการวิจัยและพัฒนาผลิตภัณฑ์รูปแบบใหม่ พัฒนาเกษตรแปรรูปสู่ออร์แกนิกให้เกิดผลิตภัณฑ์ใหม่ๆ ที่มีมูลค่าเพิ่มสูงขึ้น

ประเด็นที่ 3 : ด้านการสร้างความหลากหลายด้านการท่องเที่ยว

มหาวิทยาลัยราชภัฏจันทรเกษมมีส่วนร่วมกับภาครัฐ ภาคเอกชน ผู้ประกอบการการท่องเที่ยว ในการส่งเสริมการท่องเที่ยวผ่านการสร้างและพัฒนาผลิตภัณฑ์ด้วยภูมิปัญญาท้องถิ่น การออกแบบผลิตภัณฑ์ ด้วยความคิดสร้างสรรค์และนวัตกรรมให้มีมูลค่าเพิ่มและเป็นที่ต้องการของนักท่องเที่ยว ส่งเสริมการรวมกลุ่ม และเชื่อมโยงอุตสาหกรรมท่องเที่ยวรวมทั้งการสร้างผู้ประกอบการใหม่และพัฒนาผู้ประกอบการอุตสาหกรรมท่องเที่ยวเชิงสุขภาพและสปา การพัฒนาแหล่งท่องเที่ยว และระบบบริหารจัดการ ตลอดห่วงโซ่อุปทาน และเชื่อมโยงเครือข่ายธุรกิจการลงทุน เพื่อสร้างโอกาสการค้า

ประเด็นที่ 4 : ด้านการพัฒนาเศรษฐกิจบนพื้นฐานผู้ประกอบการยุคใหม่

มหาวิทยาลัยราชภัฏจันทรเกษมส่งเสริมผู้ประกอบการครบวงจรตั้งแต่การเสริมสร้างความรู้ และทักษะในการดำเนินธุรกิจให้แก่ผู้ประกอบการใหม่ การบ่มเพาะโดยผ่านศูนย์บ่มเพาะวิสาหกิจ การเสริมสร้างความเข้มแข็งและผลิตภาพให้กับ SMEs โดยการพัฒนางานองค์ความรู้และการให้คำปรึกษาแนะนำ ในด้านการพัฒนามาตรฐานต่างๆ นำนวัตกรรม เทคโนโลยีและการสื่อสาร Digital มาใช้ในการบริหารจัดการ การเพิ่มประสิทธิภาพการผลิตและคุณภาพสินค้า เพิ่มช่องทางการค้า และเพิ่มมูลค่าให้กับสินค้าและบริการ และพัฒนาไปสู่ผู้ประกอบการ SMEs แบบอัจฉริยะ (Smart SMEs) ควบคู่กับการพัฒนาปัจจัยแวดล้อมที่เอื้อต่อการประกอบธุรกิจ เพื่อส่งเสริมและพัฒนาประชาชนในพื้นที่เป้าหมายให้มีคุณภาพชีวิตที่ดี ทั้งในด้านสังคม เศรษฐกิจ และสิ่งแวดล้อมตามบริบทและความต้องการของชุมชนท้องถิ่น โดยการให้ความช่วยเหลือแก้ไขปัญหาและสร้างความเข้มแข็งให้กับท้องถิ่น ตลอดจนร่วมพัฒนาให้เกิดนวัตกรรมและส่งเสริมการตลาดรวมถึงการส่งออกสินค้าไปยังต่างประเทศ

แผนปฏิบัติการประจำปี พ.ศ. 2567 มหาวิทยาลัยราชภัฏจันทรเกษม สามารถส่งผลกระทบต่อ
บรรลุเป้าหมาย ดังนี้

ด้านการพัฒนาท้องถิ่น มีเป้าหมายเพื่อพัฒนาและแก้ไขปัญหาของท้องถิ่น โดยให้นักศึกษา
อาจารย์ และบุคลากร เข้าไปมีส่วนร่วมในการบูรณาการศาสตร์ เพื่อยกระดับด้านเศรษฐกิจ ด้านสังคม แก้ไข
ปัญหาด้านสิ่งแวดล้อม และยกระดับด้านการศึกษา ให้แก่ประชาชน ชุมชนท้องถิ่น โรงเรียน ในเขตพื้นที่
การศึกษาที่มหาวิทยาลัยราชภัฏจันทรเกษมรับผิดชอบ

2.1.3 ยุทธศาสตร์ชาติด้าน (รอง) ที่ 4 การสร้างโอกาสและความเสมอภาคทางสังคม

(1) เป้าหมาย

เป้าหมายที่ 1 กระจายศูนย์กลางความเจริญทางเศรษฐกิจและสังคม เพิ่มโอกาสให้ทุกภาค
ส่วนเข้ามาเป็นกำลังของการพัฒนาประเทศ ในทุกระดับ

เป้าหมายที่ 2 เพิ่มขีดความสามารถของชุมชนท้องถิ่นในการพัฒนา การพึ่งตนเองและการ
จัดการตนเองเพื่อสร้างสังคมคุณภาพ

(2) ประเด็นยุทธศาสตร์

ประเด็นที่ 1 : การลดความเหลื่อมล้ำ สร้างความเป็นธรรมในทุกมิติ (สร้างความเป็น การเข้าถึง
บริการการศึกษา โดยเฉพาะผู้มีรายได้น้อยและกลุ่มผู้ด้อยโอกาส)

ประเด็นที่ 2 : การกระจายศูนย์กลางความเจริญทางเศรษฐกิจ สังคมและเทคโนโลยี (สนับสนุน
การพัฒนาพื้นที่บนฐานข้อมูลความรู้ เทคโนโลยีและนวัตกรรม)

ประเด็นที่ 3 : การเสริมสร้างพลังทางสังคม (การรองรับสังคมสูงวัยอย่างมีคุณภาพ)

ประเด็นที่ 4 : การเพิ่มขีดความสามารถของชุมชนท้องถิ่นในการพัฒนา การพึ่งตนเองและการ
จัดการตนเอง (ส่งเสริมการปรับพฤติกรรม ในระดับครัวเรือนให้มีขีดความสามารถในการจัดการวางแผนชีวิต
สุขภาพ ครอบครัว การเงินและอาชีพ /เสริมสร้างศักยภาพของชุมชนในการพึ่งตนเองและการพึ่งพากันเอง /
สร้างการมีส่วนร่วมของภาคส่วนต่างๆ เพื่อสร้างประชาธิปไตยชุมชน)

(3) การบรรลุเป้าหมายตามยุทธศาสตร์ชาติ

ประเด็นที่ 1 : การลดความเหลื่อมล้ำ สร้างความเป็นธรรมในทุกมิติ

มหาวิทยาลัยราชภัฏจันทรเกษม เปิดให้โอกาสทางการศึกษาโดยมีการรับสมัครนักศึกษาประเภท
โควตาต่างๆ ที่ให้โอกาสแก่นักเรียนในท้องถิ่น การให้ทุนการศึกษาแก่นักเรียนที่เรียนดีแต่ขาดแคลนทุนทรัพย์
มีการพัฒนาด้านโครงสร้างพื้นฐานและนวัตกรรมการเรียนรู้ที่เอื้อต่อคนทุกวัย รวมทั้งผู้ด้อยโอกาสทางสังคม
และดำเนินโครงการบูรณาการพันธกิจสัมพันธ์เพื่อแก้ไขปัญหาโรงเรียนขนาดเล็กในเขตพื้นที่การศึกษา
ที่มหาวิทยาลัยรับผิดชอบด้วย

ประเด็นที่ 3 : การเสริมสร้างพลังทางสังคม

มหาวิทยาลัยราชภัฏจันทรเกษม มีการดำเนินการเสริมสร้างความเข้มแข็งให้กับท้องถิ่น โดยศึกษาหาแนวทางการพัฒนา สร้างนวัตกรรมเกษตร และนำนวัตกรรมไปถ่ายทอดองค์ความรู้ให้กับชุมชนท้องถิ่นในพื้นที่เป้าหมายและพื้นที่ตามบริบท เพื่อถ่ายทอดความรู้ สร้างรายได้ เพิ่มความเข้มแข็งให้กับชุมชนในท้องถิ่น และดำเนินงานโครงการสนับสนุนการเตรียมรองรับสังคมผู้สูงอายุ ทั้งในมิติสุขภาพ เศรษฐกิจ สังคม และสิ่งแวดล้อม เพื่อให้ผู้สูงอายุได้รับปัจจัยพื้นฐานในการดำรงชีวิตอย่างมีคุณค่าและศักดิ์ศรี ได้รับการพิทักษ์และคุ้มครองให้พ้นจากการถูกทอดทิ้ง ผู้สูงอายุได้เรียนรู้ในการดูแลสุขภาพอนามัยของตนเอง ผู้สูงอายุควรได้รับโอกาสในการศึกษาเรียนรู้และพัฒนาศักยภาพของตนเองอย่างต่อเนื่อง

ประเด็นที่ 4 : การเพิ่มขีดความสามารถของชุมชนท้องถิ่นในการพัฒนา การพึ่งตนเองและการจัดการตนเอง

มหาวิทยาลัยราชภัฏจันทรเกษมมีการดำเนินโครงการพัฒนาผลิตภัณฑ์ชุมชนท้องถิ่น (OTOP) สู่มarket Place โครงการพัฒนาคุณภาพชีวิตและยกระดับรายได้ให้กับคนในชุมชนฐานราก โครงการส่งเสริมความรักความสามัคคี เข้าใจสิทธิหน้าที่ของตนเองและผู้อื่นภายใต้พื้นฐานของระบอบประชาธิปไตย อันมีพระมหากษัตริย์ทรงเป็นประมุข โครงการพัฒนาระบบฐานข้อมูลตำบลอย่างต่อเนื่องตั้งแต่ปี 2562

แผนปฏิบัติการประจำปี พ.ศ. 2567 มหาวิทยาลัยราชภัฏจันทรเกษม สามารถส่งผลการบรรลุเป้าหมาย ดังนี้

ด้านการพัฒนาท้องถิ่น มีเป้าหมายเพื่อพัฒนาและแก้ไขปัญหาของท้องถิ่น โดยให้นักศึกษา อาจารย์ และบุคลากร เข้าไปมีส่วนร่วมในการบูรณาการศาสตร์ เพื่อยกระดับด้านเศรษฐกิจ ยกระดับด้านสังคม แก้ไขปัญหาด้านสิ่งแวดล้อม และยกระดับด้านการศึกษา ให้แก่ประชาชน ชุมชนท้องถิ่น โรงเรียนในเขตพื้นที่การศึกษาที่มหาวิทยาลัยรับผิดชอบ

2.2 แผนระดับที่ 2 (เฉพาะที่เกี่ยวข้อง)

2.2.1 แผนแม่บทภายใต้ยุทธศาสตร์ชาติ

มหาวิทยาลัยราชภัฏจันทรเกษมมีแผนปฏิบัติการประจำปี พ.ศ. 2567 ที่สอดคล้องแผนแม่บทภายใต้ยุทธศาสตร์ชาติ ดังนี้

(1) ประเด็น (หลัก) ที่ 11 ศักยภาพคนตลอดช่วงชีวิต

(1.1) เป้าหมายระดับประเด็นของแผนแม่บท

เป้าหมายที่ 110301 วัยเรียน/วัยรุ่นมีความรู้และทักษะในศตวรรษที่ 21 ครบถ้วน รู้จักคิดวิเคราะห์ รักการเรียนรู้ มีสำนึกพลเมือง มีความกล้าหาญทางจริยธรรม มีความสามารถในการแก้ปัญหาปรับตัว สื่อสารและทำงานร่วมกับผู้อื่นได้อย่างมีประสิทธิภาพ

เป้าหมายที่ 110401 แรงงานมีศักยภาพในการเพิ่มผลผลิต มีทักษะ อาชีพสูง ตระหนักในความสำคัญที่จะพัฒนาตนเองให้เต็มศักยภาพ สามารถปรับตัว และเรียนรู้สิ่งใหม่ตามพลวัตของโครงสร้างอาชีพและความต้องการของตลาดแรงงานเพิ่มขึ้น

เป้าหมายที่ 110501 ผู้สูงอายุมีคุณภาพชีวิตที่ดี มีความมั่นคงในชีวิต มีทักษะการดำรงชีวิต มีส่วนร่วมในกิจกรรมสังคม สร้างมูลค่าเพิ่มให้แก่สังคมเพิ่มขึ้น

(1.2) การบรรลุเป้าหมายระดับแผนย่อยของแผนแม่บท

แผนปฏิบัติการประจำปี พ.ศ. 2567 มหาวิทยาลัยราชภัฏจันทรเกษม ด้านการยกระดับคุณภาพการศึกษา มีความสอดคล้องกับเป้าหมาย โดยมหาวิทยาลัยได้พัฒนาและปรับปรุงหลักสูตรจำนวนทั้งสิ้น 45 หลักสูตร เพื่อความทันสมัย รองรับกับความต้องการของภาคธุรกิจ และการเปลี่ยนแปลงในยุคฐานวิถีชีวิตใหม่ (New Normal) ซึ่งการพัฒนาหลักสูตรอาชีวภาคีเครือข่ายทั้งภาครัฐและภาคเอกชน ผู้ใช้แรงงาน เข้ามามีส่วนร่วมในการพัฒนาหลักสูตร เพื่อกำหนดสมรรถนะหลักของบัณฑิตตามทักษะที่สถานประกอบการต้องการ และกำหนดเป็นรายวิชาให้สอดคล้องกับสมรรถนะ และทักษะในศตวรรษที่ 21 รวมถึงพัฒนาหลักสูตรแบบ WIL (Work Integrated Learning) ให้นักศึกษาเรียนรู้ควบคู่ไปกับการทำงานกับสถานประกอบการจริง ซึ่งจะให้นักศึกษาได้ประยุกต์ใช้ทฤษฎีกับสถานประกอบการจริง และมีโอกาสในการทำงานได้ทันทีเมื่อจบการศึกษา

นอกจากนั้น แผนปฏิบัติการประจำปี พ.ศ. 2567 มหาวิทยาลัยราชภัฏจันทรเกษม ด้านการพัฒนาท้องถิ่นมีวัตถุประสงค์เพื่อยกระดับด้านการพัฒนาท้องถิ่น ยังมีเป้าหมายการเพิ่มศักยภาพแรงงาน และกลุ่มผู้สูงอายุ โดยได้กำหนดเป็นหลักสูตรระยะสั้น จัดโครงการอบรมพัฒนาทักษะทางวิชาชีพให้กับศิษย์เก่า และประชาชน และผู้สูงอายุในเขตพื้นที่การศึกษา ที่สนใจเพิ่มทักษะเดิม (Re Skill) ตลอดจนโครงการเพิ่มทักษะใหม่ (Up Skill) ทั้งด้านเทคโนโลยีสมัยใหม่ ทักษะด้านการบริหารการเงิน การสร้างนวัตกรรมเพื่อพัฒนาธุรกิจของตนเอง และการปรับตัว เพื่อรองรับกับการเปลี่ยนแปลงในวิถีปกติใหม่/วิถีชีวิตใหม่ (New Normal) ที่เกิดขึ้นในสถานการณ์การระบาดของไวรัสโคโรนา (Covid-19) รวมถึงจัดกิจกรรมการพัฒนาคุณภาพชีวิตผู้สูงอายุ กิจกรรมนันทนาการ และการมีส่วนร่วมในการพัฒนาชุมชนและสังคม ตลอดจนการสร้างเครือข่ายการดูแลผู้สูงอายุ

(2) ประเด็น (หลัก) ที่ 12 การพัฒนาการเรียนรู้

(2.1) เป้าหมายระดับประเด็นของแผนแม่บท

เป้าหมายที่ 120101 คนไทยมีการศึกษาที่มีคุณภาพตามมาตรฐานสากลเพิ่มขึ้น มีทักษะที่จำเป็นของโลกศตวรรษที่ 21 สามารถในการแก้ปัญหา ปรับตัว สื่อสาร และทำงานร่วมกับผู้อื่นได้อย่างมีประสิทธิภาพเพิ่มขึ้น มีนิสัย ใฝ่เรียนรู้อย่างต่อเนื่องตลอดชีวิต

เป้าหมายที่ 120201 ประเทศไทยมีระบบข้อมูลเพื่อการส่งเสริมการพัฒนาศักยภาพตามพหุปัญญาเพื่อประโยชน์ในการพัฒนาและการส่งต่อการพัฒนาให้เต็มตามศักยภาพเพิ่มขึ้น

(2.2) การบรรลุเป้าหมายตามแผนแม่บท

แผนปฏิบัติการประจำปี พ.ศ. 2567 มหาวิทยาลัยราชภัฏจันทรเกษมด้านการผลิตและพัฒนาครู และด้านการยกระดับคุณภาพการศึกษา มีความสอดคล้องกับเป้าหมายระดับประเด็นของแผนแม่บทดังกล่าว โดยกระบวนการจัดการเรียนการสอนของมหาวิทยาลัยมุ่งเน้นการพัฒนาทักษะของนักศึกษาให้มีคุณภาพตามมาตรฐานสากลเพิ่มขึ้น อีกทั้ง ยังพัฒนาหลักสูตรแบบ WIL (Work Integrated Learning) คือให้นักศึกษาเรียนควบคู่ไปกับการทำงานกับสถานประกอบการจริง ซึ่งจะให้นักศึกษาได้ประยุกต์ใช้ทฤษฎีกับสถานประกอบการจริง และมีโอกาสในการทำงานได้ทันทีเมื่อจบการศึกษาบัณฑิตสำเร็จการศึกษาจากมหาวิทยาลัย จึงมีทักษะสอดคล้องกับความต้องการของผู้ประกอบการในยุคปัจจุบันจริง อีกทั้งยังสามารถทำงานร่วมกับผู้อื่นได้อย่างมีประสิทธิภาพ และประสิทธิผล จากการได้เรียนรู้ควบคู่กับการทำงานในสถานประกอบการจริงอีกด้วย นอกจากนี้ ยังมีการจัดระบบสนับสนุนสำหรับผู้ที่มีความสามารถพิเศษ มุ่งเน้นการส่งเสริมการพัฒนาศักยภาพนักศึกษาตามหุปัญญา ประเมินทักษะความสามารถพิเศษของนักศึกษารายบุคคลและจัดกลุ่มเพื่อจัดกิจกรรมส่งเสริมพัฒนาศักยภาพที่เชื่อมโยงกับการสร้างงานสร้างอาชีพ และการจัดการเรียนการสอนหลักสูตรครุศาสตรบัณฑิต (ค.บ.) เป็นไปตามเกณฑ์มาตรฐานวิชาชีพ มีการทำความร่วมมือกับสถาบันพัฒนาครูและบุคลากรทางการศึกษาของ สำนักปลัดกระทรวงศึกษาธิการ และหน่วยงานด้านการศึกษาหลักของประเทศในการพัฒนาครูและบุคลากรทางการศึกษาอย่างต่อเนื่อง และมีโรงเรียนเครือข่ายที่มหาวิทยาลัยมีส่วนร่วมในการยกระดับคุณภาพครูและบุคลากรทางการศึกษา ในระยะเวลา 4 ปี ไม่น้อยกว่า 60 โรงเรียน นอกจากนี้ ยังมีโรงเรียนร่วมฝึกประสบการณ์วิชาชีพครู จำนวน 90 โรงเรียน ทำให้มั่นใจว่ามีความพร้อมในการสร้างและพัฒนาครูและบุคลากรทางการศึกษาให้มีทักษะแห่งอนาคต

(3) ประเด็นที่ 15 พลังทางสังคม (รอง)

(3.1) เป้าหมายระดับประเด็นของแผนแม่บท

เป้าหมายที่ 150101 ภาศิศการพัฒนา มีบทบาทในการพัฒนาสังคมมากขึ้นอย่างต่อเนื่อง

เป้าหมายที่ 150201 การรองรับสังคมสูงวัยเชิงรุก

(3.2) การบรรลุเป้าหมายตามแผนแม่บท

แผนปฏิบัติการประจำปี พ.ศ. 2567 มหาวิทยาลัยราชภัฏจันทรเกษมด้านการพัฒนาท้องถิ่น มีความสอดคล้องกับเป้าหมายระดับประเด็นของแผนแม่บทดังกล่าว โดยได้กำหนดกิจกรรม และตัวชี้วัด ในการยกระดับคุณภาพผู้สูงอายุอยู่ในโครงการยกระดับและพัฒนาคุณภาพชีวิตของคนในชุมชน โดยมุ่งเน้นการพัฒนาผู้สูงอายุให้มีความสุขทั้งสุขภาพกาย และสุขภาพจิต นอกจากนี้ ยังส่งเสริมความรู้ในการดูแลตนเอง เพื่อป้องกันและลดการเกิดโรค และมีกิจกรรมส่งเสริมทักษะอาชีพผู้สูงอายุ เพื่อสร้างคุณค่าเพิ่ม และสร้างให้ผู้สูงอายุรู้สึกว่าคุณค่าต่อครอบครัว ต่อสังคม และในแผนปฏิบัติการประจำปี ยังมีการพัฒนาด้านแบบการพัฒนาชุมชน ท้องถิ่นอย่างยั่งยืน ภายใต้หลัก “บวร” สู่การเป็นมหาวิทยาลัยเชิงพื้นที่โดยได้พัฒนากลไกการทำงานเชิงพื้นที่ของแต่ละคณะ/หน่วยงานให้มีรูปธรรมและนำสู่การปฏิบัติจริงด้วยการประกาศเป็นนโยบายมหาวิทยาลัย จัดทำแผนงานการวิจัย แผนงานการบริการวิชาการ

แผนงานการจัดการศึกษาเพื่อพัฒนา เชิงพื้นที่ทั้งในระดับมหาวิทยาลัย และระดับคณะ/หน่วยงาน ปรับปรุงวิธีการจัดสรรงบประมาณ จัดสรรทุนการวิจัยและการพัฒนาเชิงพื้นที่ แสวงหาพันธมิตรและหุ้นส่วนร่วมสนับสนุนงบประมาณ วิชาการ ทรัพยากรบุคคลในการขับเคลื่อนงานการพัฒนาเชิงพื้นที่กับหน่วยงานภาครัฐ เอกชนและองค์กรปกครองท้องถิ่นอย่างครบถ้วน รวมถึงได้ดำเนินโครงการยกระดับคุณภาพชีวิตของคนในชุมชน ระหว่างมหาวิทยาลัยราชภัฏจันทรเกษมร่วมกับภาคีเครือข่าย ในระดับจังหวัด อำเภอ ตำบล โดยกำหนดพื้นที่ในการดำเนินการร่วมกัน และกำหนดกิจกรรมในการแก้ไขปัญหาและยกระดับคุณภาพชีวิต จากความต้องการของคนในชุมชนท้องถิ่นส่งผลให้ภาคีการพัฒนามีบทบาทในการพัฒนาสังคมมากขึ้นอย่างต่อเนื่อง

(4) ประเด็น (รอง) ที่ 16 เศรษฐกิจฐานราก

(4.1) เป้าหมายระดับประเด็นของแผนแม่บท

เป้าหมายที่ 160101 ศักยภาพและขีดความสามารถเศรษฐกิจฐานรากเพิ่มขึ้น

เป้าหมายที่ 160201 ผู้ประกอบการเศรษฐกิจฐานรากมีรายได้เพิ่มขึ้นอย่างต่อเนื่อง

(4.2) การบรรลุเป้าหมายตามแผนแม่บท

แผนปฏิบัติการประจำปี พ.ศ. 2567 มหาวิทยาลัยราชภัฏจันทรเกษม ด้านการพัฒนาท้องถิ่น มีความสอดคล้องกับเป้าหมายระดับประเด็นของแผนแม่บทดังกล่าว โดยได้กำหนดกิจกรรม/โครงการที่ส่งเสริมสนับสนุนศักยภาพและขีดความสามารถของผู้ประกอบการในชุมชนท้องถิ่น โดยระบบและกลไกของหน่วยงานสนับสนุนของมหาวิทยาลัย ประกอบด้วย ห้องปฏิบัติการการวิจัยและเทคโนโลยี คลินิกเทคโนโลยี ศูนย์การศึกษามหาวิทยาลัยราชภัฏจันทรเกษม – ชัยนาท เป็นแหล่งเรียนรู้ตลอดชีวิตเพื่อการพัฒนาท้องถิ่นที่ทำหน้าที่ในการส่งเสริมและสนับสนุนด้านนวัตกรรมให้กับผู้ประกอบการที่มีศักยภาพเพื่อเพิ่มขีดความสามารถทางการแข่งขัน ส่งเสริมการตลาดทั้งในและต่างประเทศ รวมถึงกิจกรรมและโครงการในการยกระดับผลิตภัณฑ์ชุมชนสู่การตลาดเชิงพาณิชย์ สร้างแพลตฟอร์มการตลาดให้กับสินค้าชุมชนเพื่อจำหน่ายสินค้าและสร้างมูลค่าเพิ่ม สร้างรายได้ให้กับผู้ประกอบการในชุมชนท้องถิ่น

2.2.3 แผนพัฒนาเศรษฐกิจและสังคมแห่งชาติ ฉบับที่ 13 (พ.ศ. 2566 – 2570)

(1) หมายเหตุที่ 1 ไทยเป็นประเทศชั้นนำด้านสินค้าเกษตรและเกษตรแปรรูปมูลค่าสูง

(1.1) เป้าหมายระดับหมายเหตุ

1. สร้างมูลค่าเพิ่มให้สินค้าเกษตรและเกษตรแปรรูป

2. พัฒนาโครงสร้างพื้นฐานและระบบบริหารจัดการเพื่อคุณภาพและความยั่งยืนของ

ภาคเกษตร

(2) หมายเหตุที่ 2 ไทยเป็นจุดหมายของการท่องเที่ยวที่เน้นคุณภาพและความยั่งยืน

(2.1) เป้าหมายระดับมหุดหมาย

1. การท่องเที่ยวไทยเป็นการท่องเที่ยวคุณภาพสูงที่เชื่อมโยงกับอุตสาหกรรมและบริการที่มีศักยภาพอื่น

(3) มหุดหมายที่ 9 ไทยมีความยากจนข้ามรุ่นลดลง และคนไทยทุกคนมีความคุ้มครองทางสังคมที่เพียงพอ เหมาะสม

(3.1) เป้าหมายระดับมหุดหมาย

1. ครัวเรือนยากจนข้ามรุ่นมีโอกาสในการเลื่อนสถานะทางเศรษฐกิจและสังคมจนสามารถหลุดพ้นจากความยากจนได้อย่างยั่งยืน

ปัจจัยสนับสนุน การพลิกโฉมของประเทศ (Key Enablers for Thailand's Transformation) กลไกการพัฒนาทรัพยากรมนุษย์ และกลไกการบริหารจัดการภาครัฐ

(4) มหุดหมายที่ 12 ไทยมีกำลังคนสมรรถนะสูง มุ่งเรียนรู้อย่างต่อเนื่อง ตอบโจทย์การพัฒนาแห่งอนาคต

(4.1) เป้าหมายระดับมหุดหมาย

1. คนไทยได้รับการพัฒนาอย่างเต็มศักยภาพในทุกช่วงวัย มีสมรรถนะที่จำเป็นสำหรับโลกยุคใหม่ มีคุณลักษณะตามบรรทัดฐานที่ดีของสังคม มีคุณธรรม จริยธรรม และมีภูมิคุ้มกันต่อการเปลี่ยนแปลงอย่างพลิกโฉมฉับพลันของโลก สามารถดำรงชีวิตร่วมกันในสังคมได้อย่างสงบสุข

เพื่อเป็นปัจจัยขับเคลื่อนที่เอื้อต่อการเปลี่ยนผ่านประเทศไปสู่การเป็น Hi-Value and Sustainable Thailand โดยเฉพาะกลไกการพัฒนาทรัพยากรมนุษย์ ทั้งระบบการศึกษา และการยกระดับและปรับทักษะแรงงาน ที่มีคุณภาพได้มาตรฐาน สอดคล้องกับความต้องการของตลาดแรงงานและโลกยุคใหม่ และส่งเสริมการเคลื่อนย้ายแรงงานไปสู่ภาคการผลิตและบริการที่มีผลิตภาพและมูลค่าสูง และกลไกการบริหารจัดการภาครัฐ ทั้งระเบียบกฎหมาย ระบบงบประมาณ โครงสร้างพื้นฐาน การให้บริการสาธารณะ ตลอดจนการติดตามประเมินผล ที่ทันสมัย เท้าทันต่อการเปลี่ยนแปลง ตอบสนองความต้องการได้อย่างมีประสิทธิภาพ และสอดคล้องกับทิศทางการพัฒนาประเทศ

การบรรลุเป้าหมาย

แผนปฏิบัติการประจำปี พ.ศ. 2567 มหาวิทยาลัยราชภัฏจันทรเกษม มีความสอดคล้องกับการขับเคลื่อนปัจจัยการพลิกโฉมของประเทศ โดยกำหนดแผนปฏิบัติการ 4 ด้าน ได้แก่ 1) ด้านการพัฒนาท้องถิ่น มุ่งเน้นเรื่องยกระดับคุณภาพชีวิตคนในชุมชน ยกกระดับเศรษฐกิจของคนในชุมชน ด้านการศึกษา มุ่งเน้นการพัฒนาและยกระดับทักษะคนในชุมชน ปรับทักษะแรงงานให้มีคุณภาพได้มาตรฐาน 2) ด้านการผลิตและพัฒนาครู ช่วยลดความเหลื่อมล้ำทางการศึกษา ช่วยเหลือโรงเรียนขนาดเล็ก 3) ด้านการยกระดับคุณภาพการศึกษาพัฒนาระบบการเรียนการสอนให้ทันสมัย และส่งเสริมการเรียนรู้ในศตวรรษที่ 21 ให้เป็นบัณฑิตพร้อมใช้ สามารถปฏิบัติงานได้ทันที และ 4) ด้านการพัฒนากระบวนการบริหารจัดการ มุ่งเน้นการบริหารจัดการตามหลักธรรมาภิบาล สร้างระบบนิเวศของมหาวิทยาลัยที่เอื้อต่อการเรียนรู้ วิจัย เสริมประสิทธิภาพการทำงาน สร้างนวัตกรรมและคุณภาพชีวิตของชุมชนมหาวิทยาลัยและผู้มีส่วนได้ส่วนเสีย

2.3 แผนระดับที่ 3 ที่เกี่ยวข้อง

2.3.1 แผนด้านวิทยาศาสตร์ วิจัยและนวัตกรรม พ.ศ. 2566 – 2570

2.3.2 แผนยุทธศาสตร์มหาวิทยาลัยราชภัฏเพื่อการพัฒนาท้องถิ่น ระยะ 20 ปี (พ.ศ. 2560 – 2579)

2.3.3 แผนปฏิบัติการเชิงยุทธศาสตร์ (Strategic Action Plan) มหาวิทยาลัยราชภัฏระยะ 5 ปี (พ.ศ. 2566 – 2570)

ส่วนที่ 3 สารสำคัญของแผนปฏิบัติการรายปี พ.ศ. 2567

มหาวิทยาลัยราชภัฏจันทรเกษม

3.1 ภาพรวมของแผนปฏิบัติการรายปี

วิสัยทัศน์

พันธกิจ

1. ผลิตบัณฑิตให้มีความรู้ คู่คุณธรรม
2. ผลิตบัณฑิตครูและบุคลากรทางการศึกษาด้วยฐานสมรรถนะ บูรณาการการเรียนการสอนในทุกศาสตร์กับการทำงาน
3. วิจัยและสร้างนวัตกรรมโดยบูรณาการองค์ความรู้ด้านศิลปะและวัฒนธรรมเพื่อการพัฒนาท้องถิ่นอย่างยั่งยืน
4. บริการวิชาการด้วยแนวทางพระราชดำริ และองค์ความรู้ด้านวัฒนธรรมชุมชนเพื่อพัฒนาคุณภาพชีวิตของประชาชนในท้องถิ่น
5. ยกระดับการอนุรักษ์และพัฒนามรดกทางศิลปะและวัฒนธรรมท้องถิ่นสู่สากล
6. พัฒนาระบบบริหารจัดการโดยใช้หลักธรรมาภิบาล

เป้าหมายและตัวชี้วัดรวม

เป้าหมาย

ผลิตบัณฑิตจันทรเกษม 4.0 ให้บัณฑิตมีความพร้อมในการดำรงชีวิต และประกอบอาชีพในโลกศตวรรษที่ 21 ได้อย่างมีประสิทธิภาพ เป็น 1) บัณฑิตนักปฏิบัติ 2) บัณฑิตที่มีจิตอาสารับผิดชอบต่อสังคม 3) บัณฑิตที่มีทักษะดิจิทัล และ 4) บัณฑิตที่มีความเป็นสากล

ตัวชี้วัดรวม

1. ตัวชี้วัดเชิงคุณภาพ : ร้อยละของนักศึกษาที่ได้รับประกาศนียบัตรวิชาชีพที่เกี่ยวข้องกับสาขาที่สำเร็จการศึกษา ร้อยละ 50
2. ตัวชี้วัดเชิงคุณภาพ : อัตราการมีงานทำ และทำงานตรงสาขา หรือประกอบอาชีพอิสระของบัณฑิตมหาวิทยาลัยราชภัฏ ภายในระยะเวลา 1 ปี ร้อยละ 80
3. ตัวชี้วัดเชิงคุณภาพ : ผลการประเมินสมรรถนะของบัณฑิตโดยสถานประกอบการผู้รับบัณฑิต ร้อยละ 80
4. ตัวชี้วัดเชิงคุณภาพ : นักศึกษาระดับปริญญาตรีปีสุดท้ายที่ผ่านเกณฑ์การวัดผล CEFR (B1) ไม่น้อยกว่า ร้อยละ 50

5. ตัวชี้วัดเชิงคุณภาพ : นักศึกษาระดับปริญญาตรีปีสุดท้ายที่ผ่านเกณฑ์ IC3 หรือเทียบเท่าหรือตามที่มีมหาวิทยาลัยกำหนดไม่น้อยกว่า ร้อยละ 50

6. ตัวชี้วัดเชิงคุณภาพ : ผู้สำเร็จการศึกษาที่ได้งานทำ ศึกษาต่อ หรือประกอบอาชีพอิสระภายในระยะเวลา 1 ปี ร้อยละ 80

3.2 แผนย่อยภายใต้แผนปฏิบัติการรายปี

3.2.1 แผนปฏิบัติการเรื่องที่ 1 การพัฒนาท้องถิ่น

เป้าหมาย

- 1.1 ยกระดับเศรษฐกิจ สังคม สิ่งแวดล้อม ส่งเสริมการพัฒนาที่ยั่งยืนโดยใช้องค์ความรู้และนวัตกรรม บูรณาการแนวคิด Bio-Circular-Green Economy (BCG Model) ในการพัฒนาท้องถิ่น
- 1.2 ยกระดับการศึกษาครู บุคลากรทางการศึกษาในชุมชนและท้องถิ่นสู่ความเป็นมืออาชีพ
- 1.3 ยกระดับทุนทางวัฒนธรรม (Soft Power) เพื่อการพัฒนาท้องถิ่น

ตัวชี้วัด

- 1.1 จำนวนสารสนเทศ นวัตกรรมชุมชน ภูมิปัญญา ศักยภาพและทรัพยากรท้องถิ่น ของพื้นที่บริการเป้าหมาย
- 1.2 จำนวนหมู่บ้าน ชุมชนมีผลการพัฒนาอย่างเป็นรูปธรรมตามแนวคิด Bio-Circular-Green Economy (BCG Model)
- 1.3 ร้อยละสะสมของจำนวนหมู่บ้าน ชุมชน ที่ได้รับการพัฒนา เปรียบเทียบกับจำนวนหมู่บ้าน ชุมชน ทั้งหมดในพื้นที่บริการ
- 1.4 จำนวนกิจกรรมที่ดำเนินการร่วมกับเครือข่ายความร่วมมือและหุ้นส่วนเชิงกลยุทธ์ในพื้นที่
- 1.5 จำนวนโครงการพัฒนาท้องถิ่นตามแนวคิด Bio-Circular-Green Economy (BCG Model) ของมหาวิทยาลัย
- 1.6 ร้อยละของรายได้ครัวเรือนที่เพิ่มขึ้น หรือรายจ่ายที่ลดลงจากการเข้าร่วมโครงการ
- 1.7 จำนวนหลักสูตรที่เกิดจากการบูรณาการองค์ความรู้จากการพัฒนาท้องถิ่น
- 1.8 จำนวนวิสาหกิจชุมชน ผู้ประกอบการรายใหม่ หรือผู้จ้างงานรายใหม่ในพื้นที่บริการของมหาวิทยาลัย
- 1.9 จำนวนงานวิจัย นวัตกรรม ผลงานสร้างสรรค์ที่ใช้ประโยชน์จากทรัพยากรและทุนทางวัฒนธรรมของท้องถิ่น

- 1.10. รูปแบบธุรกิจการท่องเที่ยวเชิงวิถีชุมชน เชิงศิลปะ วัฒนธรรม ภูมิปัญญาท้องถิ่นและ
ทุนทางวัฒนธรรม (Soft Power)
- 1.11. จำนวนโรงเรียนที่มีผลการพัฒนาอย่างเป็นรูปธรรม
- 1.12. ร้อยละสะสมของโรงเรียนที่ได้รับการพัฒนาเปรียบเทียบกับจำนวนโรงเรียนทั้งหมดใน
พื้นที่บริการ
- 1.13. ร้อยละครูและบุคลากรทางการศึกษาในพื้นที่บริการที่ได้รับการพัฒนาให้มีศักยภาพใน
การเข้าสู่วิทยฐานะตามเกณฑ์การประเมินวิทยฐานะ Performance Appraisal (PA)
- 1.14. ผลลัพธ์การเรียนรู้ของผู้เรียนจากครูและบุคลากรทางการศึกษาที่ได้รับการพัฒนา
สูงขึ้น
- 1.15. จำนวนองค์ความรู้ นวัตกรรม งานสร้างสรรค์ และทุนทางวัฒนธรรม (Soft Power)
ของท้องถิ่น
- 1.16. ร้อยละที่เพิ่มขึ้นของรายได้จากการส่งเสริมการสร้างคุณค่าและมูลค่าเพื่อยกระดับ
เศรษฐกิจท้องถิ่นจากทุนทางวัฒนธรรม (Soft Power)
- 1.17. จำนวนงานวิจัย นวัตกรรมที่พัฒนาจากฐานทุนทางวัฒนธรรม หรือจำนวนผลงานวิจัย
นวัตกรรม ที่ยกระดับทุนทางวัฒนธรรม

แนวทางการพัฒนา

- 1.1 สร้างรูปแบบรวบรวมข้อมูลเชิงพื้นที่เพื่อจัดทำฐานข้อมูลและสารสนเทศเชิงกลยุทธ์
- 1.2 พัฒนาเครือข่ายความร่วมมือและความเป็นหุ้นส่วนเชิงกลยุทธ์กับองค์กรในพื้นที่
- 1.3 ยกระดับองค์ความรู้ นวัตกรรม ภูมิปัญญาและทุนทางวัฒนธรรม (Soft Power) เพื่อการ
พัฒนาท้องถิ่นตามแนวคิด Bio-Circular-Green Economy (BCG Model)
- 1.4 ส่งเสริม สนับสนุนให้เกิดชุมชนนวัตกรรม ชุมชนพึ่งพาตนเอง
- 1.5 พัฒนารูปแบบธุรกิจการท่องเที่ยวเชิงวิถีชุมชน เชิงศิลปะ วัฒนธรรม ภูมิปัญญาท้องถิ่น
และทุนทางวัฒนธรรม (Soft Power)
- 1.6 พัฒนาครูและบุคลากรทางการศึกษา ให้มีศักยภาพในการเข้าสู่วิทยฐานะตามเกณฑ์การ
ประเมินวิทยฐานะ Performance Appraisal (PA)
- 1.7 ยกระดับผลลัพธ์การเรียนรู้ของผู้เรียนด้วยนวัตกรรมและครูฐานสมรรถนะ
- 1.8 ยกระดับภูมิปัญญาท้องถิ่น ทุนทางวัฒนธรรม (Soft Power) ท้องถิ่นสู่การยอมรับ
ระดับชาติและสากล
- 1.9 ส่งเสริมการสร้างคุณค่าและมูลค่าเพื่อยกระดับเศรษฐกิจท้องถิ่นจากทุนทางวัฒนธรรม
(Soft Power)
- 1.10 ส่งเสริมงานวิจัย นวัตกรรม จากทุนทางวัฒนธรรมหรือผลงานวิจัย นวัตกรรมที่
ยกระดับทุนทางวัฒนธรรม

โครงการ

- โครงการร่วมที่ 1 โครงการพัฒนาคุณภาพชีวิต และยกระดับเศรษฐกิจฐานราก
- โครงการร่วมที่ 2 โครงการยกระดับมาตรฐานผลิตภัณฑ์ชุมชนยั่งยืนสู่แพลตฟอร์มออนไลน์
- โครงการร่วมที่ 3 โครงการศูนย์การเรียนรู้เพื่อการพัฒนาการบริหารจัดการทรัพยากรชุมชนอย่างยั่งยืน
- โครงการร่วมที่ 4 โครงการยกระดับนวัตกรรมชุมชน ด้วยกระบวนการวิศวกรรมสังคม
- โครงการร่วมที่ 5 โครงการพัฒนาสมรรถนะภาษาอังกฤษเพื่อการยกระดับชุมชนสู่สากล
- โครงการร่วมที่ 6 โครงการชุมชนดิจิทัล (Digital Community) เพื่อรองรับสังคมศตวรรษที่ 21
- โครงการร่วมที่ 7 โครงการยกระดับคุณภาพการศึกษาโรงเรียนขนาดเล็ก
- โครงการร่วมที่ 8 โครงการพัฒนานวัตกรรมทางการศึกษาเพื่อพัฒนาท้องถิ่นโดยใช้สมรรถนะเป็นฐาน

3.2.2 แผนปฏิบัติการเรื่องที่ 2 การผลิตและพัฒนาครู

เป้าหมาย

- 2.1 พัฒนาการจัดการศึกษาครูศาสตรบัณฑิต กระบวนการผลิตบัณฑิตครูและสมรรถนะครูของครูให้มีอัตลักษณ์บัณฑิตครูจันทร์เกษม (CRU Smart Teacher) มีสมรรถนะตามมาตรฐานวิชาชีพครู และคุณลักษณะ 4 ประการ
- 2.2 พัฒนาสมรรถนะศิษย์เก่าที่ประกอบวิชาชีพครูให้มีความเป็นมืออาชีพเพื่อรองรับการเปลี่ยนแปลง
- 2.3 พัฒนาโรงเรียนสาธิต โรงเรียนเครือข่าย ให้เป็นต้นแบบการจัดการเรียนการสอนฐานสมรรถนะ
- 2.4 ส่งเสริมการสร้างงานวิจัยและนวัตกรรมการจัดการเรียนรู้เพื่อการผลิตและพัฒนาครูให้มีอัตลักษณ์บัณฑิตครูจันทร์เกษม (CRU Smart Teacher) สมรรถนะมาตรฐานวิชาชีพครูและคุณลักษณะ 4 ประการ ตามพระบรมราโชบายด้านการศึกษา

ตัวชี้วัด

- 2.1 ร้อยละของหลักสูตรครูศาสตรบัณฑิตที่มีการพัฒนาหลักสูตร การพัฒนากระบวนการผลิตบัณฑิตครู เพื่อให้มีอัตลักษณ์บัณฑิตครูจันทร์เกษม (CRU Smart Teacher) สมรรถนะตามมาตรฐานวิชาชีพครู และคุณลักษณะ 4 ประการ อย่างเป็นรูปธรรม
- 2.2 ร้อยละของนักศึกษาครูที่ผ่านการประเมินความสามารถการใช้ภาษาอังกฤษตามประกาศของมหาวิทยาลัย

- 2.3 ร้อยละของบัณฑิตครูที่ได้รับใบอนุญาตประกอบวิชาชีพครู
- 2.4 ร้อยละของบัณฑิตครูที่ได้ทำงานภายใน 1 ปี
- 2.5 ร้อยละครูของครูที่เข้าร่วมโครงการหรือกิจกรรมเพื่อการพัฒนาคุณภาพการจัดการเรียนการสอนให้มีความเป็นมืออาชีพ (Smart Teacher)
- 2.6 ร้อยละครูของครูที่ได้รับการยกย่อง รางวัล มีผลงานทางวิชาการหรือการสร้างนวัตกรรมการเรียนรู้ในรูปแบบต่างๆ
- 2.7 ร้อยละครูของครูที่สอนหลักสูตรครุศาสตรบัณฑิตที่มีประสบการณ์สอนในโรงเรียนหรือผ่านการอบรมหลักสูตรประกาศนียบัตรวิชาชีพครู
- 2.8 จำนวนโครงการ กิจกรรมการแลกเปลี่ยนเรียนรู้เกี่ยวกับการพัฒนาสมรรถนะครูมืออาชีพ (PLC Platform)
- 2.9 ร้อยละหลักสูตรครุศาสตรบัณฑิตที่มีการพัฒนาหลักสูตรการพัฒนาระบบการผลิตบัณฑิตครู พัฒนาสมรรถนะเพื่อให้อาชีพทางเลือกที่สอดคล้องสัมพันธ์กับสาขาวิชา
- 2.10 ร้อยละของครูประจำการที่เป็นศิษย์เก่าที่ได้รับการพัฒนาอัตลักษณ์บัณฑิตครู จันทรเกษม (CRU Smart Teacher) สมรรถนะตามมาตรฐานวิชาชีพครู และคุณลักษณะ 4 ประการ เพื่อรองรับการเปลี่ยนแปลง
- 2.11 จำนวนแพลตฟอร์มดิจิทัล (CRU MOOCs) เพื่อการพัฒนาครูประจำการที่เป็นศิษย์เก่า
- 2.12 จำนวนครูที่เป็นศิษย์เก่าที่ได้รับการพัฒนาเพื่อเข้าสู่ตำแหน่ง ตามเกณฑ์วิทยฐานะ Performance Appraisal (PA)
- 2.13 ร้อยละของครูและบุคลากรทางการศึกษาในโรงเรียนสาธิต โรงเรียนเครือข่ายที่ได้รับการพัฒนาระบบการจัดการเรียนการสอนฐานสมรรถนะ สร้างนวัตกรรมการศึกษาที่เน้น Learning Outcome และคุณลักษณะ 4 ประการ
- 2.14 จำนวนนวัตกรรมการศึกษาที่เน้น Learning Outcome ของโรงเรียนสาธิต โรงเรียนเครือข่าย
- 2.15 ร้อยละของครูและบุคลากรทางการศึกษาในโรงเรียนสาธิต โรงเรียนเครือข่ายที่มีการจัดการเรียนและการสอนแบบฐานสมรรถนะ
- 2.16 ร้อยละของครูและบุคลากรทางการศึกษาในโรงเรียนสาธิต โรงเรียนเครือข่ายที่มีการจัดการเรียนการสอนที่สร้างผู้เรียนให้มีคุณลักษณะ 4 ประการ
- 2.17 จำนวนงานวิจัยนวัตกรรมจัดการเรียนรู้เพื่อการผลิตและพัฒนาครูให้มีอัตลักษณ์บัณฑิตครูจันทรเกษม (CRU Smart Teacher) สมรรถนะตามมาตรฐานวิชาชีพครู และคุณลักษณะ 4 ประการ ตามพระบรมราโชบายด้านการศึกษา ที่ถูกนำไปใช้อย่างเป็นรูปธรรม
- 2.18 จำนวนบทความวิชาการ นวัตกรรมจัดการเรียนรู้เพื่อการผลิตและพัฒนาครูให้มีอัตลักษณ์บัณฑิตครูจันทรเกษม (CRU Smart Teacher) สมรรถนะตามมาตรฐานวิชาชีพครู และคุณลักษณะ 4 ประการ ตามพระบรมราโชบายด้านการศึกษา ที่ได้รับการตีพิมพ์เผยแพร่ระดับภายในประเทศหรือนานาชาติ

แนวทางการพัฒนา

2.1 ปรับปรุงหลักสูตรและพัฒนากระบวนการผลิตครูแบบครบวงจรให้มีสมรรถนะที่เป็นเลิศ และสอดคล้องกับแนวทางการพัฒนาประเทศ

2.2 บ่มเพาะนักศึกษาครูให้มีสมรรถนะตามมาตรฐานวิชาชีพและทักษะการเรียนรู้ของ ศตวรรษที่ 21

2.3 พัฒนาสมรรถนะอาจารย์ (ครูของครู) ให้มีความเป็นมืออาชีพ บ่มเพาะสมรรถนะใหม่ ให้ทันกับการเปลี่ยนแปลงของโลกยุคใหม่ (Smart Teacher)

2.4 ส่งเสริมสนับสนุนความเป็นเลิศด้านการผลิตบัณฑิตครู ด้วยการแสวงหาแหล่งทุน ภายในและภายนอกหน่วยงาน การร่วมมือกับเครือข่ายที่มีความเชี่ยวชาญในวิชาชีพครู และหาแหล่งฝึก ประสบการณ์วิชาชีพครูที่มีมาตรฐานตามเกณฑ์คุรุสภา และการจัดหาแหล่งงานรองรับ

2.5 พัฒนาแพลตฟอร์มเพื่อสร้างเครือข่ายเรียนรู้เพื่อแลกเปลี่ยนเรียนรู้เกี่ยวกับการพัฒนา สมรรถนะครูมืออาชีพ (PLC Platform)

2.6 พัฒนาครูประจำการที่เป็นศิษย์เก่าให้มีอัตลักษณ์บัณฑิตครูจันทร์เกษม (CRU Smart Teacher) มีสมรรถนะตามมาตรฐานวิชาชีพครู และคุณลักษณะ 4 ประการ

2.7 พัฒนาแพลตฟอร์มดิจิทัล (CRU MOOCs) เพื่อการพัฒนาครูประจำการที่เป็นศิษย์เก่า

2.8 พัฒนาครูประจำการที่เป็นศิษย์เก่าเพื่อให้มีวิทยฐานะตามเกณฑ์วิทยฐานะ Performance Appraisal (PA)

2.9 ปรับปรุงหลักสูตรและการจัดการเรียนการสอนฐานสมรรถนะของโรงเรียนสาธิต โรงเรียนเครือข่าย

2.10 ส่งเสริมสนับสนุนให้โรงเรียนสาธิต โรงเรียนเครือข่าย สร้างนวัตกรรมการศึกษา ที่เน้น Learning Outcome

2.11 ส่งเสริมสนับสนุนให้โรงเรียนสาธิต โรงเรียนเครือข่าย สร้างความร่วมมือกับภาคี เครือข่ายเพื่อการฝึกประสบการณ์การวิจัย และการจัดการเรียนการสอน

2.12 พัฒนาระบบการจัดการเรียนรู้ที่เน้นคุณลักษณะ 4 ประการตามพระบรมราโชบาย ด้านการศึกษาโรงเรียนสาธิต โรงเรียนเครือข่าย

2.13 สนับสนุนการสร้างงานวิจัยหรืองานสร้างสรรค์ และนวัตกรรมจัดการเรียนรู้ เพื่อการผลิตและพัฒนาครูให้มีอัตลักษณ์บัณฑิตครูจันทร์เกษม (CRU Smart Teacher) สมรรถนะตามมาตรฐาน วิชาชีพครู และคุณลักษณะ 4 ประการ ตามพระบรมราโชบายด้านการศึกษา

2.14 ส่งเสริมให้ครูนำผลงานวิจัยหรืองานสร้างสรรค์ และนวัตกรรมจัดการเรียนรู้ เพื่อผลิตและพัฒนาครูให้มีอัตลักษณ์บัณฑิตครูจันทร์เกษม (CRU Smart Teacher) สมรรถนะตามมาตรฐาน วิชาชีพครู และคุณลักษณะ 4 ประการ ตามพระบรมราโชบายด้านการศึกษาไปเผยแพร่ในเวทีทั้งในระดับชาติ และนานาชาติ

2.15 สนับสนุนให้นำผลการวิจัยและนวัตกรรมการจัดการเรียนรู้เพื่อการผลิตและพัฒนาครูให้มีอัตลักษณ์บัณฑิตครูจันทรเกษม (CRU Smart Teacher) สมรรถนะตามมาตรฐานวิชาชีพครู และคุณลักษณะ 4 ประการตามพระบรมราโชบายด้านการศึกษาไปใช้ให้เกิดประโยชน์อย่างเป็นรูปธรรมต่อการจัดการเรียนการสอนทั้งภายในและภายนอก

โครงการ

โครงการที่ 1 การพัฒนาศักยภาพนักศึกษา

โครงการที่ 2 ทวนสอบผลสัมฤทธิ์ทางการเรียนตามมาตรฐานการเรียนรู้

โครงการที่ 3 สร้างความเข้มแข็งในการฝึกประสบการณ์วิชาชีพครู

โครงการที่ 4 ยกระดับมาตรฐานสมรรถนะบัณฑิตครูสู่ความเป็นเลิศ

โครงการที่ 5 เตรียมความพร้อมนักศึกษาชั้นปีที่ 4 เพื่อสอบบรรจุครูผู้ช่วย

3.2.3 แผนปฏิบัติการเรื่องที่ 3 การยกระดับคุณภาพการศึกษา

เป้าหมาย

3.1 บัณฑิตมหาวิทยาลัยราชภัฏจันทรเกษมมีคุณธรรม มีคุณภาพมีสมรรถนะวิชาชีพ มีคุณลักษณะ 4 ประการ ตามพระบรมราโชบายด้านการศึกษา สอดคล้องกับความต้องการของผู้ใช้บัณฑิต รองรับ การเปลี่ยนแปลงในศตวรรษที่ 21 และเป็นที่ยอมรับในระดับชาติและนานาชาติ

3.2 อาจารย์มหาวิทยาลัยราชภัฏจันทรเกษมเป็นผู้สร้างคุณค่าให้กับ สังคม ท้องถิ่นและ การพัฒนาประเทศ

3.3 ส่งเสริมการเรียนรู้ตลอดชีวิต (Life Long Learning) จากงานวิจัย นวัตกรรมและ งานสร้างสรรค์ที่สอดคล้องกับการพัฒนาท้องถิ่นและการพัฒนาประเทศเพื่อสร้างความมั่นคงยั่งยืน (Sustainable)

ตัวชี้วัด

3.1 ร้อยละของหลักสูตร ที่มี การปรับหลักสูตร ปรับการจัดการเรียนการสอนมุ่งเน้น ฐานสมรรถนะ และบูรณาการกับการทำงานและการพัฒนาท้องถิ่น (CRU-CWIE)

3.2 จำนวนนวัตกรรมเพื่อสังคม นวัตกรรมชุมชน ที่มีการนำไปใช้ประโยชน์อย่างเป็น รูปธรรม โดยการมีส่วนร่วมของนักศึกษา

3.3 ร้อยละนักศึกษาที่ผ่านการประเมินคุณภาพจากการเข้าร่วมโครงการ/กิจกรรมการ พัฒนาคุณธรรม การพัฒนาคุณลักษณะ 4 ประการ ตามพระบรมราโชบายด้านการศึกษา การพัฒนา Soft Skill ด้านกระบวนการวิจยการสังคม

3.4 ร้อยละนักศึกษาที่ได้พัฒนาทักษะวิชาชีพ ทักษะการเป็นผู้ประกอบการ การรับรอง มาตรฐานวิชาชีพ การรับรองคุณวุฒิวิชาชีพ มาตรฐานในสายอาชีพ รางวัลหรือผลงานที่เป็นที่ยอมรับของนักศึกษา

3.5 ร้อยละนักศึกษาที่ผ่านการประเมินคุณภาพจากการเข้าร่วมโครงการ/กิจกรรมการ พัฒนาทักษะการเรียนรู้ศตวรรษที่ 21

3.6 ร้อยละของอาจารย์ที่เข้ารับการพัฒนาศักยภาพด้านทักษะทางวิชาการหรือ
วิชาชีพเฉพาะ

3.7 ร้อยละของอาจารย์ที่มีตำแหน่งทางวิชาการ

3.8 ร้อยละของอาจารย์ที่มีผลงานทางวิชาการที่ได้รับการตีพิมพ์เผยแพร่ หรือได้รับรางวัล
ในระดับชาติหรือนานาชาติ

3.9 ร้อยละของอาจารย์ที่เข้ารับการพัฒนาศักยภาพด้านทักษะภาษาอังกฤษ

3.10 จำนวนนวัตกรรมเพื่อสังคม นวัตกรรมชุมชนที่มีการนำไปใช้ประโยชน์ สร้าง
การเปลี่ยนแปลงและผลกระทบเชิงบวกต่อท้องถิ่นอย่างเป็นรูปธรรม โดยการมีส่วนร่วมของอาจารย์

3.11 จำนวนงานวิจัย นวัตกรรม ผลงานสร้างสรรค์ที่ยื่นการคุ้มครองสิทธิทรัพย์สิน
ทางปัญญา

3.12 ร้อยละของอาจารย์ประจำและนักวิจัยที่ได้รับทุนวิจัยหรืองานสร้างสรรค์จากภายใน
และภายนอกสถาบัน

3.13 จำนวนหลักสูตรปริญญา หลักสูตรชุดวิชา (Modules) หลักสูตรประกาศนียบัตร
(Non Degree) และหลักสูตรระยะสั้น เพื่อการพัฒนาคนทุกช่วงวัย

3.14 จำนวนนวัตกรรม เทคโนโลยี สื่อ เพื่อเป็นแหล่งเรียนรู้ที่ตอบสนองการเปลี่ยนแปลง
ของสังคม ประเทศชาติ

3.15 จำนวนองค์ความรู้ นวัตกรรม สื่อ เทคโนโลยีด้านศาสนพิธีและความเป็นไทย

แนวทางการพัฒนา

3.1 ปรับหลักสูตร (CRU-CWIE) และการพัฒนาท้องถิ่น

3.2 พัฒนานักศึกษาด้านคุณธรรม คุณลักษณะ 4 ประการ ตามพระบรมราโชบายด้าน
การศึกษา Soft Skills ด้วยกระบวนการวิศวกรสังคม

3.3 ส่งเสริมการพัฒนาทักษะวิชาชีพ ทักษะการเป็นผู้ประกอบการ การรับรองมาตรฐาน
วิชาชีพ การรับรองคุณวุฒิวิชาชีพ มาตรฐานในสายอาชีพ รางวัลหรือผลงานที่เป็นที่ยอมรับของนักศึกษา

3.4 พัฒนาทักษะการเรียนรู้ศตวรรษที่ 21

3.5 ส่งเสริมและสนับสนุนอาจารย์ให้มีคุณวุฒิปริญญาเอก และดำรงตำแหน่งทางวิชาการที่
สูงขึ้น

3.6 ส่งเสริมและพัฒนาอาจารย์ให้มีสมรรถนะสร้างนวัตกรรมเพื่อสังคมสร้างนวัตกรรม
ชุมชน

3.7 ส่งเสริมและสนับสนุนการเผยแพร่ผลงานวิชาการ งานวิจัย นวัตกรรมงานสร้างสรรค์
หรืองานลักษณะอื่นในระดับชาติและนานาชาติ

3.8 ส่งเสริมและพัฒนาอาจารย์ให้มีสมรรถนะทางภาษาอังกฤษที่สูงขึ้นและให้เป็นไปตาม
มาตรฐาน

3.9 พัฒนาระบบฐานข้อมูลงานวิชาการและคุณภาพวารสารวิชาการ เพื่อรองรับการเผยแพร่ผลงานวิชาการทั้งภายในและภายนอก

3.10 สร้างเครือข่ายความร่วมมือทั้งในและต่างประเทศ ในการสร้างงานวิจัย พัฒนาศักยภาพนักวิจัย และจัดให้มีเวทีในการเผยแพร่ผลงานวิชาการ งานวิจัย นวัตกรรมและงานสร้างสรรค์ ทั้งระดับชาติและนานาชาติ

3.11 ส่งเสริมสนับสนุนการหาแหล่งทุนเพื่อสร้างงานวิจัย นวัตกรรมและงานสร้างสรรค์ หรืองานอื่นๆ ให้แก่อาจารย์และบุคลากร

3.12 พัฒนาศักยภาพอาจารย์เพื่อสร้างผลงานทางวิชาการ งานวิจัย นวัตกรรมและงานสร้างสรรค์ หรืองานอื่น ๆ ที่สอดคล้องกับการพัฒนาท้องถิ่นอย่างมั่นคงและยั่งยืน (Sustainable)

3.13 ส่งเสริมให้น้องคณาจารย์ ผลงานวิชาการ งานวิจัย นวัตกรรมงานสร้างสรรค์ ดำเนินการจดสิทธิบัตรทรัพย์สินทางปัญญาหรือการนำไปใช้ประโยชน์ในการพัฒนา

โครงการ

โครงการที่ 1 ผลิตบัณฑิตด้านสังคมศาสตร์

โครงการที่ 2 ผลิตบัณฑิตด้านวิทยาศาสตร์และเทคโนโลยี

โครงการที่ 3 การพัฒนาศักยภาพนักศึกษา

โครงการที่ 4 สร้างความเข้มแข็งในการเตรียมประสบการณ์วิชาชีพ

โครงการที่ 5 พัฒนาศักยภาพอาจารย์เพื่อสร้างผลงานทางวิชาการ งานวิจัย นวัตกรรมและงานสร้างสรรค์

โครงการที่ 6 สนับสนุนการหาแหล่งทุนเพื่อสร้างงานวิจัย นวัตกรรมและงานสร้างสรรค์

โครงการที่ 7 สนับสนุนอาจารย์ให้มีคุณวุฒิปริญญาเอก และดำรงตำแหน่งทางวิชาการ

ที่สูงขึ้น

3.2.4 แผนปฏิบัติการเรื่องที่ 4 การพัฒนาระบบบริหารจัดการ

เป้าหมาย

4.1 มหาวิทยาลัยราชภัฏจันทรเกษมเป็นที่รู้จัก มีชื่อเสียง เป็นที่ยอมรับและสามารถปฏิบัติภารกิจได้อย่างมีประสิทธิภาพตามวิสัยทัศน์และพันธกิจของมหาวิทยาลัย

4.2 มหาวิทยาลัยราชภัฏจันทรเกษมเป็น SMART University ที่มีความคล่องตัวมีหลักธรรมาภิบาลและยึดมั่นค่านิยมองค์กร

4.3 มหาวิทยาลัยราชภัฏจันทรเกษมมีสภาพแวดล้อมที่เอื้อต่อการเรียนรู้ และมีทรัพยากรที่เพียงพอต่อการสร้างคุณภาพชีวิตที่ดีแก่นักศึกษา อาจารย์และบุคลากร ทุกคน

ตัวชี้วัด

- 4.1 จำนวนการรับรู้ข่าวสาร กิจกรรมการดำเนินงานของมหาวิทยาลัยสู่ภายนอก
- 4.2 จำนวนคอนเทนต์การสื่อสารบนเครือข่ายโซเชียลมีเดียของมหาวิทยาลัยบนเครือข่ายอินเทอร์เน็ต ที่ปรับปรุงเนื้อหา การสื่อสารให้มีความทันสมัยทั้งเนื้อหาและภาษาที่สื่อสารของทุกคนไม่น้อยกว่าเดือนละ 1 ครั้ง ต่อคณะ
- 4.3 ผลการประเมินสถาบันอุดมศึกษาสู่ความเป็นเลิศ (EdPEX)
- 4.4 ระดับความสำเร็จของการพัฒนาครูเป็น SMART University (ระดับสูงสุด 5)
- 4.5 ผลการประเมินค่านิยมองค์กรและวัฒนธรรมองค์กร
- 4.6 ผลสำรวจความคิดเห็น ความพึงพอใจของประชาชนและผู้รับบริการที่มีต่อมหาวิทยาลัย
- 4.7 ร้อยละของบุคลากรที่ผ่านการประเมินคุณภาพการศึกษาจากการเข้าร่วมโครงการ/กิจกรรม การพัฒนาให้มีสมรรถนะตามสายงานและมีทักษะรองรับการเปลี่ยนแปลง
- 4.8 ร้อยละความพึงพอใจของนักเรียน นักศึกษา อาจารย์และบุคลากรต่อสภาพแวดล้อมและสิ่งสนับสนุนการเรียนรู้
- 4.9 ร้อยละค่าเฉลี่ยของทุกหน่วยงานที่มีผลการดำเนินงานตามเกณฑ์มาตรฐานของการเป็นสำนักงานสีเขียว (Green Office)
- 4.10 ร้อยละความพึงพอใจของผู้รับบริการในการบริหารจัดการด้านอาคารสถานที่และการปรับปรุงภูมิทัศน์ สภาพแวดล้อม
- 4.11 ร้อยละของสิทธิประโยชน์ทรัพย์สิน รายได้ที่เพิ่มขึ้น

แนวทางการพัฒนา

- 4.1 พัฒนาระบบการสื่อสารองค์กร การประชาสัมพันธ์และการตลาดเชิงรุก ให้สามารถเผยแพร่ได้อย่างมีประสิทธิภาพ
- 4.2 การส่งเสริมภาพลักษณ์ของมหาวิทยาลัยให้เป็นที่รู้จักและยอมรับในระดับชาติและนานาชาติ
- 4.3 ขับเคลื่อนการดำเนินงาน สถาบันอุดมศึกษาสู่ความเป็นเลิศ (EdPEX)
- 4.4 พัฒนาระบบฐานข้อมูลและระบบสารสนเทศของมหาวิทยาลัย ให้บริการสังคม ชุมชนท้องถิ่น และสอดคล้องกับนโยบายการพัฒนาประเทศ
- 4.5 พัฒนาโครงสร้างพื้นฐานระบบ IT ให้พร้อมใช้งานและให้บริการทั้งเครือข่ายภายในและภายนอกมหาวิทยาลัย
- 4.6 พัฒนากลไกการบริหารจัดการทรัพยากรที่เกี่ยวข้องในทุกด้านให้มีความพร้อม มีความถูกต้องแม่นยำ เพื่อให้การดำเนินงานและการบริหารจัดการมีประสิทธิภาพและประสิทธิผลสูงสุด
- 4.7 ยกระดับและเพิ่มทักษะ Digital literacy ของบุคลากรในระดับต่างๆ ให้มีสมรรถนะสอดคล้องกับนโยบายการเป็น Digital Organization ของมหาวิทยาลัย และยึดมั่นในค่านิยมหลักขององค์กร

4.8 พัฒนาและส่งเสริมสนับสนุนให้มีห้องเรียนห้องปฏิบัติการ มีเทคโนโลยีและสื่อการเรียนรู้ ที่ทันสมัย ตลอดจนสิ่งสนับสนุนการเรียนรู้แก่นักเรียนนักศึกษา อาจารย์และบุคลากรทุกคน

4.9 ปรับปรุงและพัฒนาสภาพแวดล้อมของมหาวิทยาลัยให้มีบรรยากาศและสภาพแวดล้อม ที่มีความสะอาด ปลอดภัย เพื่อการเป็นมหาวิทยาลัยสีเขียว (Green University) ที่พร้อมเป็น SMART University

4.10 ปรับปรุงและพัฒนาห้องเรียนให้มีระบบเทคโนโลยีที่ทันสมัยและสื่อการสอนที่เอื้อต่อการเรียนรู้แก่นักเรียน นักศึกษา อาจารย์และบุคลากร

4.11 พัฒนาระบบการบริหารสิทธิประโยชน์ รายได้ ทรัพย์สินของมหาวิทยาลัย

โครงการ

โครงการที่ 1 บริหารจัดการมหาวิทยาลัย

โครงการที่ 2 พัฒนาบุคลากรส่วนกลางของมหาวิทยาลัย

โครงการที่ 3 พัฒนาระบบประกันคุณภาพการศึกษา

โครงการที่ 4 ประชาสัมพันธ์มหาวิทยาลัยเชิงรุก

โครงการที่ 5 พัฒนาโครงสร้างพื้นฐาน สิ่งแวดล้อม ทรัพยากรสนับสนุนการบริหารจัดการ (ภูมิทัศน์ สิ่งอำนวยความสะดวก)

3.3 ประมาณการวงเงินงบประมาณ พ.ศ. 2567

3.3.1 ประมาณการรายได้ของส่วนราชการ (กรณีส่วนราชการมีรายได้)

หน่วยงานในสังกัด	แหล่งรายได้ (กิจกรรม/ภารกิจ)	วงเงิน (ล้านบาท)
มหาวิทยาลัยราชภัฏ จันทระเกษม	1. ค่าธรรมเนียมการศึกษา	134.423
	2. รายได้อื่น	9.014
	3. สิทธิประโยชน์ (ค่าเช่า)	4.760
รวมทั้งสิ้น		148.197

3.3.2 ประมาณการวงเงินงบประมาณทั้งหมด 376,314,600 บาท

หน่วย : บาท

แผนปฏิบัติราชการ	วงเงินรวม	งบประมาณแผ่นดิน	รายได้หน่วยงาน	เงินกู้		อื่นๆ
				ในประเทศ	ต่างประเทศ	
ยุทธศาสตร์ที่ 1 การพัฒนาท้องถิ่น	27,246,760	21,209,700	6,037,060	-	-	-
ยุทธศาสตร์ที่ 2 การผลิตและพัฒนาครู	259,900	259,900	-	-	-	-
ยุทธศาสตร์ที่ 3 การยกระดับคุณภาพการศึกษา	179,924,323	120,649,460	59,274,863	-	-	-
ยุทธศาสตร์ที่ 4 การพัฒนาระบบบริหารจัดการ	168,883,617	85,998,540	82,885,077	-	-	-
รวมทั้งสิ้น	376,314,600	228,117,600	148,197,000	-	-	-

